

Technische Erläuterungen

Baubeschreibung

für die transportable

GEHÖRT ZUM BESCHEID

VOM 28. Feb. 1981

Bauaufsichtlich geprüft

Stadt Duisburg

Der Oberstadtdirektor

Bezirksamt Rheinhausen

Im Auftrage

Cappel
Cappel



Stahlbeton-Fertiggera

Maßstab 1 : 100

2. Ausfertigung

Bauherr

System Kesting

Typ 6,00 x 2,95 x 2,37 m

Technische Daten

Maße	Länge	Breite	Höhe
Außenmaße	6,00 m	2,95 m	2,37 m
Innenmaße	5,87 m	2,83 m	2,18 m
Torgröße	-	2,70 m	2,10 m

Ausstattung

Tor	Stahlschwinger, feuerverzinkt und kunststoffbeschichtet
Lüftung	4 Entlüftungsöffnungen für Abgase
Außenbehandlung	Kunstharzedelputz, Plastik
Innenausstattung	Innenanstrich mit Binderfarbe - Warnschild
Dach	Kautschukbelag
Entwässerung	Innenentwässerung in PVC \varnothing 70
Beton	Stahlbeton BN 250
Stahl	Baustahlgewebe IV b
Transport	Der Transport erfolgt durch Spezial-LKW

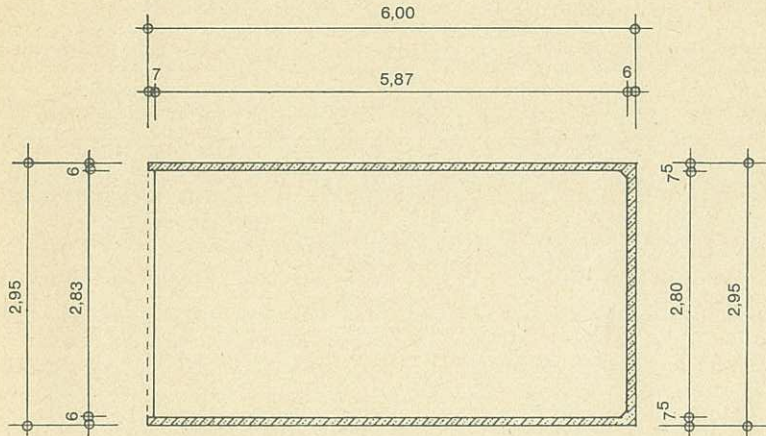
Gründungsarbeiten

Es empfiehlt sich die Herstellung eines Niveaubalkens aus Beton jeweils vorne und hinten, oder Punktfundamente an den Ecken.

Lizenznehmer

in der ganzen Bundesrepublik und 8 europäischen Ländern

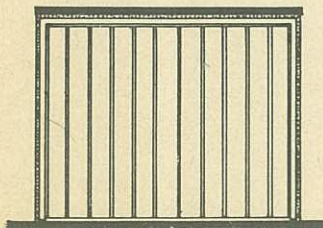
Änderungen die dem Fortschritt dienen, sind vorbehalten.



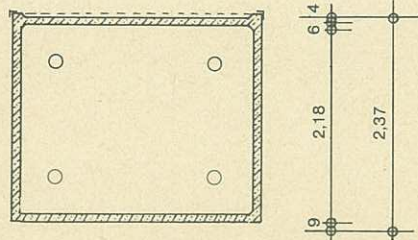
GRUNDRISS



SEITENANSICHT



VORDERANSICHT



QUERSCHNITT

BAUUNTERNEHMUNG

HEINRICH OSTERBRINK

413 MOERS 3/Genend, Bernsweg 21

Lizenzfirma für den linken Niederrhein