

KR-DIEßEMER BRUCH - CA. 206 QM BÜROFLÄCHE IN VERKEHRSTECHNISCH OPTIMALER LAGE

MARC VAN RANSBEEK
IMMOBILIEN



Dießemer Bruch 170

47805 Krefeld

Miet-/Kaufobjekt:	Miete
Büro-/Praxisfläche:	206,00 m²
Miete pro Monat:	1.593,41 EUR

Scout-ID:	152261835
Objekt-Nr.:	135

MARC VAN RANSBEEK
IMMOBILIEN
Seit über 30 Jahren die Maßstäbe für gute Immobilien

Ihr Ansprechpartner:

IMMOBILIEN MARC VAN RANSBEEK

Herr Marc van Ransbeek

E-Mail: info@van-ransbeek.de

Tel: +49 2151 950596

Mobil: +49 173 5410044

Fax: +49 2151 950597

Web: <http://www.van-ransbeek.de>

Nebenkosten:	735,42 EUR pro Monat oder pro m² (entsprechend der Angabe bei der Miete)
Verfügbar ab:	bezugsfrei
Mietdauer:	langfristig
Objektart:	Büro
Baujahr:	1965
Objektzustand:	Gepflegt
Energieausweistyp:	Verbrauchsausweis
Wesentliche Energieträger:	Öl
Baujahr laut Energieausweis:	1965
Endenergieverbrauch Strom:	29,60 kWh/(m²*a)
Endenergieverbrauch Wärme:	99,50 kWh/(m²*a)
Bodenbelag:	Laminat
Kaution:	3 MM

KR-DIEßEMER BRUCH - CA. 206 QM BÜROFLÄCHE IN VERKEHRSTECHNISCH OPTIMALER LAGE



Dießemer Bruch 170
47805 Krefeld

Miet-/Kaufobjekt: Miete
Büro-/Praxisfläche: 206,00 m²
Miete pro Monat: 1.593,41 EUR

Objektbeschreibung:

DIE HIER ANGEBOTENE BÜROEINHEIT MIT SEINEN CA. 206 QM BEFINDET SICH IM 2. OBERGESCHOSS (= OBERSTE ETAGE) DES DREIGESCHOSSIGEN BÜROGEBÄUDES EINES GEPFLEGTEN GEWERBEAREALS AUF DEM DIEßEMER BRUCH IN KREFELD.

SIE IST BEREITS BEZUGSFREI UND STEHT NACH INDIVIDUELLER VEREINBARUNG ZUR VERFÜGUNG.

Ausstattung:

VOM STRASSESEITIGEN EINGANG DES BÜROGEBÄUDES ERREICHT MAN ÜBER DAS HELLE TREPPENHAUS DIE 2. ETAGE, AUF DER SICH DIE BÜROEINHEIT BEFINDET. DORT GELANGT MAN IN DIE DIELE MIT DEM EMPFANG DER BÜROFLÄCHE, VON DER FAST SÄMTLICHE RÄUME ZU BEGEHEN SIND, D.H., FÜNF VERSCHIEDEN GROSSE BÜROS UND EIN PAUSENRAUM MIT EINGERICHTETER TEEKÜCHE. DIE TOILETTEN, DAMEN UND HERREN GETRENNT, BEFINDEN SICH AUF DEM TREPPENABSATZ VOR DEM BÜROEINGANG.

DIE DECKENKONSTRUKTIONEN SÄMTLICHER RÄUME VERFÜGEN ÜBER EINGEBAUTE BELEUCHTUNGEN. SÄMTLICHE FUßBÖDEN IN DER BÜROEINHEIT SIND MIT LAMINAT IN HOLZOPTIK VERLEGT, DIE TEEKÜCHE GEFLIEST.

DIE RAUMAUFTEILUNG DER BÜROETAGE ENTFERNEN SIE BITTE DEM BEIGEFÜGTEN GRUNDRISS.

ZUSÄTZLICH KÖNNEN IN VERBINDUNG MIT DIESER EINHEIT PKW-STELLPLÄTZE ZUM MONATLICHEN PREIS JE VON 25,-- € ZZGL. 19% MWST. (= 29,75 € BRUTTO) ANGEMietet WERDEN.

SIE WOLLEN SICH MIT IHREM UNTERNEHMEN MIT GUT SICHTBARER AUSSENWERBUNG DARSTELLEN? ENTSPRECHENDE WERBEFLÄCHEN AM GEBÄUDE RICHTUNG STRASSE KÖNNEN IHNEN, SOFERN VERFÜGBAR, GERNE GEGEN EIN MONATLICHES ENTGELT ANGEBOten WERDEN.

WEITERE INFORMATIONEN ZUM MIETANGEBOT ERHALTEN SIE IN EINEM PERSÖNLICHEN GESPRÄCH BZW. WÄHREND EINER BESICHTIGUNG.

Lage:

ES HANDELT SICH UM EINE ÄUSSERST VERKEHRSTECHNISCH GÜNSTIGE LAGE. Z.B., DER AUTOBAHNANSCHLUSS ZUR A57 (AUSFAHRT OPPUM) BEFINDET SICH IN NUR CA. 2,5 KM, DIE KREFELDER INNENSTADT IN NUR CA. 4 KM ENTFERNUNG. EBENSO ERREICHT MAN VON HIER AUS RELATIV SCHNELL DIE UMLIEGENDEN STADTTETILE KREFELDS. ZUM DÜSSELDORFER FLUGHAFEN GELANGT MAN IN CA. 25 MINUTEN FAHRTZEIT MIT DEM PKW.

Sonstiges:

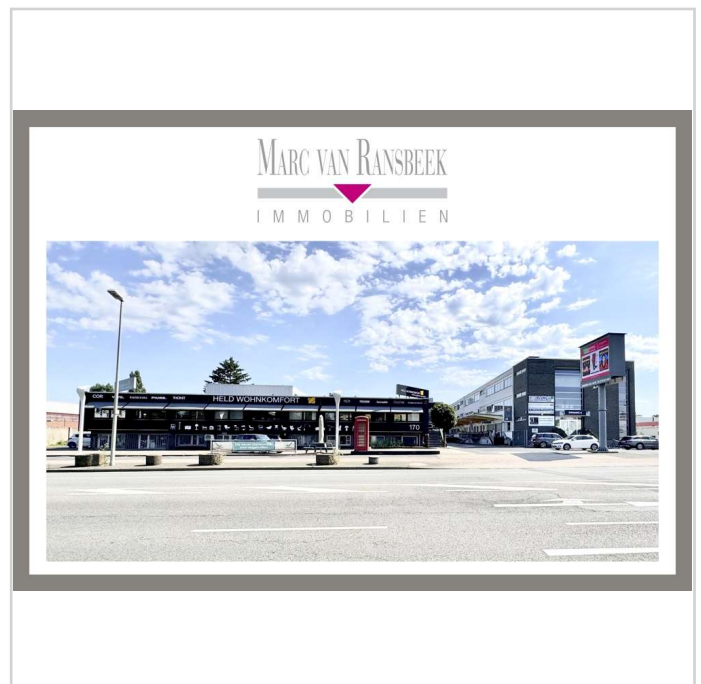
DAS ANGEBOT IST FÜR DEN MIETER PROVISIONSFREI. SEITENS DES EIGENTÜMERS WIRD EINE MINDEST-MIETDAUER VON 3 JAHREN VORAUSGESETZT.

BEI DEN ANGABEN ZUR MONATLICHEN MIETE UND DEN BETRIEBSKOSTEN HANDELT ES SICH UM BRUTTOBETRÄGE, D.H., DIE GESETZLICHE MEHRWERTSTEUER IN HÖHE DERZEIT VON 19% IST BEREITS BEI DEN GENANNTEN PREISEN BERÜCKSICHTIGT UND WIRD SEPARAT AUSGEWIESEN.

ES HANDELT SICH UM EIN FREIBLEIBENDES MIETANGEBOT, ZWISCHENZEITLICHE VERMIETUNG BLEIBT VORBEHALTEN. FÜR SÄMTLICHE ANGABEN, DIE VOM EIGENTÜMER STAMMEN, KANN TROTZ INTENSIVER RECHERCHE UNSERERSEITS PRINZIPIELL KEINE GEWÄHR ÜBERNOMMEN WERDEN.

BESICHTIGUNGEN KÖNNEN KURZFRISTIG MIT UNSEREM BÜRO VEREINBART WERDEN.

GERNE ERWARTEN WIR IHRE KONTAKTAUFNAHME ÜBER DAS KONTAKTFORMULAR ODER, SIE KÖNNEN UNS TELEFONISCH, VORZUGSWEISE UNTER TEL. 0173-5410044, ERREICHEN.



Titelbild Eingang A

KR-DIEßEMER BRUCH - CA. 206 QM BÜROFLÄCHE IN VERKEHRSTECHNISCH OPTIMALER LAGE

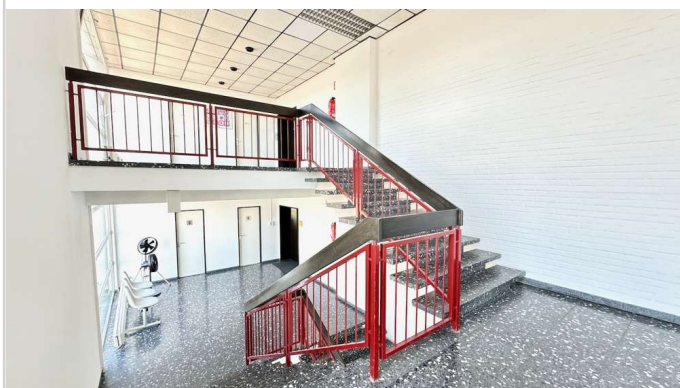


Dießemer Bruch 170
47805 Krefeld

Miet-/Kaufobjekt:	Miete
Büro-/Praxisfläche:	206,00 m²
Miete pro Monat:	1.593,41 EUR



IMG_0364



Treppenhaus



Empfang



Diele

KR-DIEßEMER BRUCH - CA. 206 QM BÜROFLÄCHE IN VERKEHRSTECHNISCH OPTIMALER LAGE



Dießemer Bruch 170
47805 Krefeld

Miet-/Kaufobjekt:	Miete
Büro-/Praxisfläche:	206,00 m²
Miete pro Monat:	1.593,41 EUR



Büro 1



Büro 2



Büro 3



Büro 4

KR-DIEßEMER BRUCH - CA. 206 QM BÜROFLÄCHE IN VERKEHRSTECHNISCH OPTIMALER LAGE



Dießemer Bruch 170
47805 Krefeld

Miet-/Kaufobjekt: Miete
Büro-/Praxisfläche: 206,00 m²
Miete pro Monat: 1.593,41 EUR



Büro 5



Pausenraum



Teeküche



Toilette

KR-DIEßEMER BRUCH - CA. 206 QM BÜROFLÄCHE IN VERKEHRSTECHNISCH OPTIMALER LAGE



Dießemer Bruch 170
47805 Krefeld

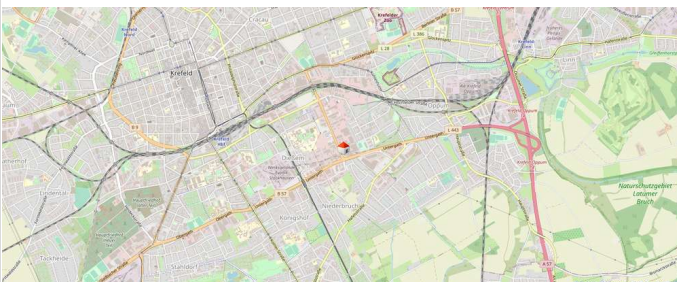
Miet-/Kaufobjekt: Miete
Büro-/Praxisfläche: 206,00 m²
Miete pro Monat: 1.593,41 EUR



Parkraum



Liegenschaftskarte



Lage des Objekts

MARC VAN RANSBEEK

IMMOBILIEN

☎ 0 21 51 - 95 05 96 • WWW.VAN-RANSBEEK.DE

Seit über 30 Jahren Ihr Makler für gute Immobilien.

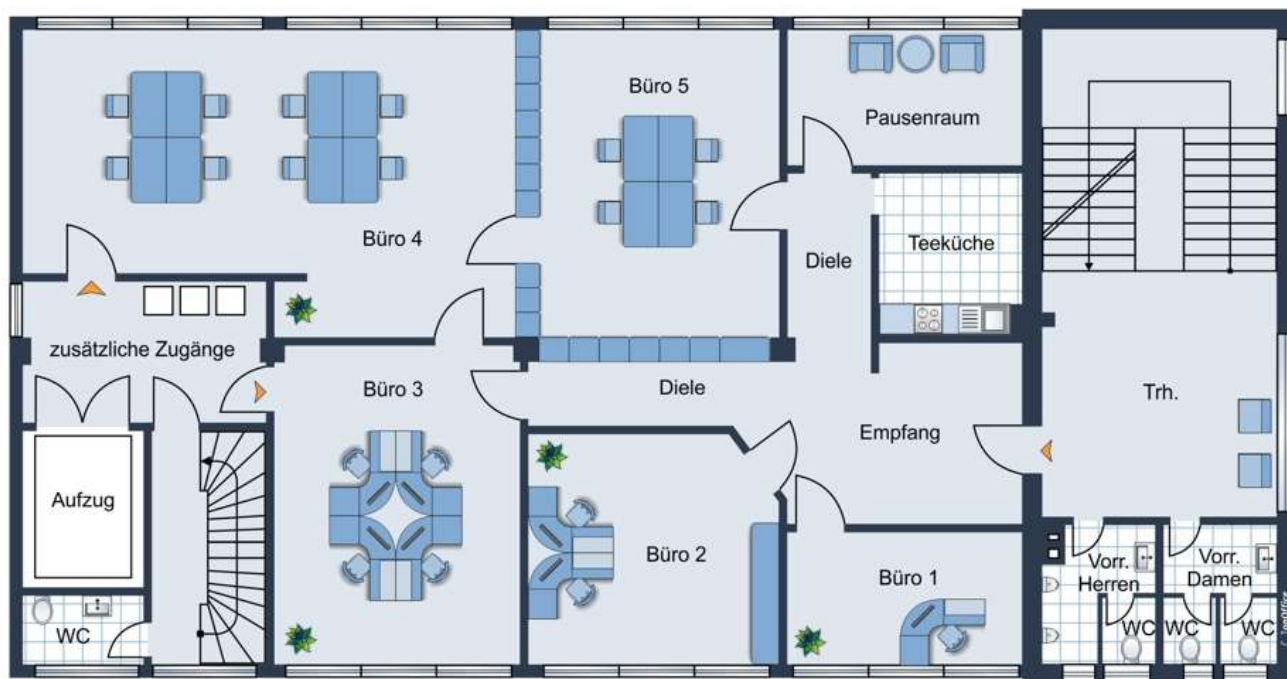
Immobilien van Ransbeek

KR-DIEßEMER BRUCH - CA. 206 QM BÜROFLÄCHE IN VERKEHRSTECHNISCH OPTIMALER LAGE



Dießemer Bruch 170
47805 Krefeld

Miet-/Kaufobjekt: Miete
Büro-/Praxisfläche: 206,00 m²
Miete pro Monat: 1.593,41 EUR



Grundriss-Skizze

KR-DIEßEMER BRUCH - CA. 206 QM BÜROFLÄCHE IN VERKEHRSTECHNISCH OPTIMALER LAGE



Dießemer Bruch 170
47805 Krefeld

Miet-/Kaufobjekt:	Miete
Büro-/Praxisfläche:	206,00 m²
Miete pro Monat:	1.593,41 EUR

